

A modern building facade featuring a prominent white louvre system (Sunomax) over a glass window. The building has a clean, minimalist design with a mix of white and dark grey panels. The foreground shows a paved area and a dark car parked on the left.

# MIC NOVA GORICA

## REFERENCIA ENERGETICKÉHO SYSTÉMU SUNOMAX

**SUNOMAX2020**  
ACTIVE ENERGY BUILDINGS

# PARAMETRE PROJEKTU

## MIC NOVA GORICA



Podzemie, prízemie a 3 poschodia	5 200 m <sup>2</sup>
Energetická doska	5 300 m <sup>2</sup>
Podzemné energetické piloty	4 500 m <sup>2</sup>
Termálna bariéra	13 000 m <sup>2</sup>
Termo aktívna betónová doska	28 000 m <sup>2</sup>
Celková dĺžka potrubí	50 km

# ZEMNÝ ZÁSOBNÍK A PILOTY

**SUNOMAX2020**

ACTIVE ENERGY BUILDINGS



# TERMÁLNA BARIÉRA

**SUNOMAX2020**

ACTIVE ENERGY BUILDINGS



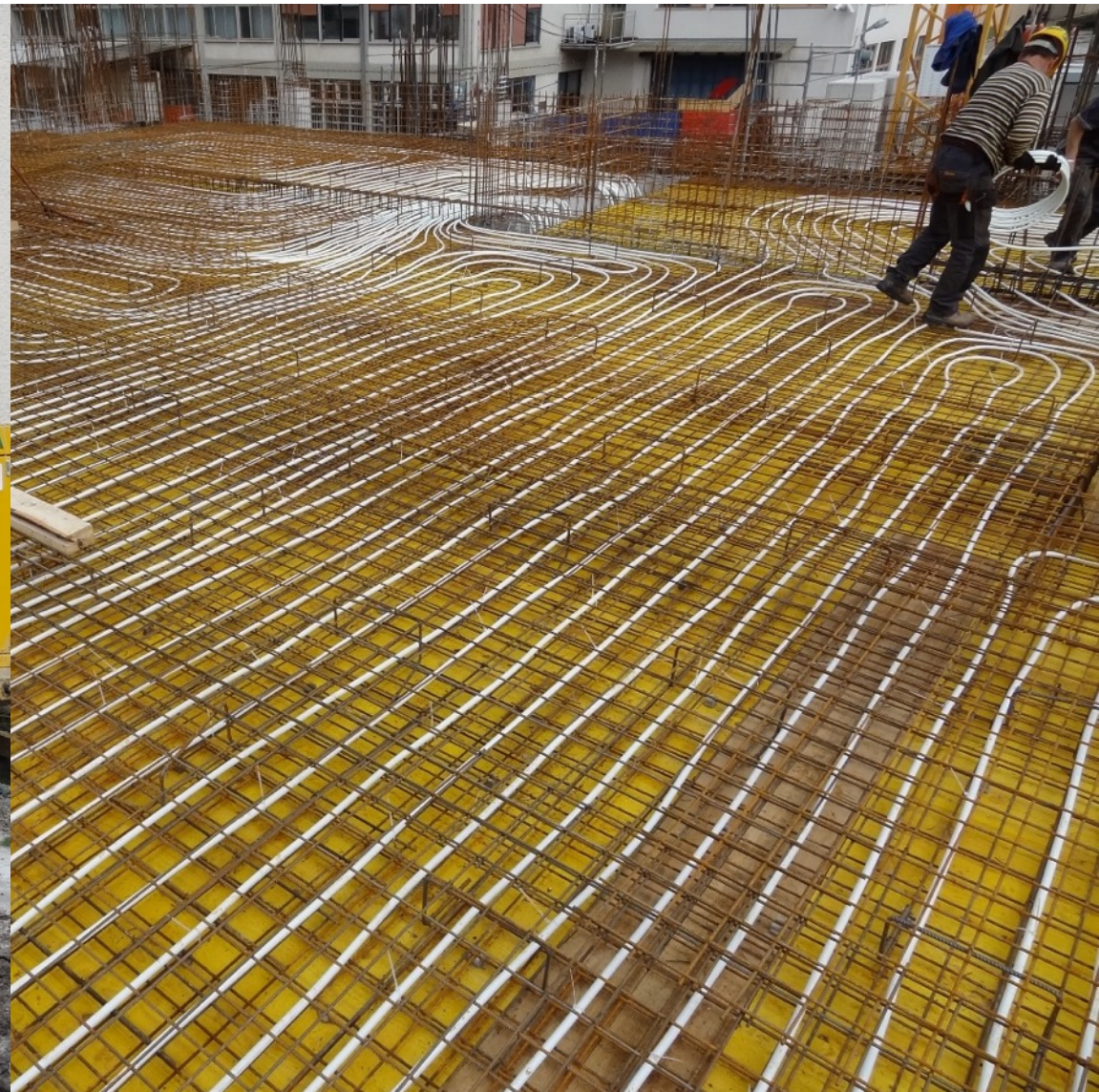
# SOLÁRNE KOLEKTORY A TECHNICKÁ MIESTNOSŤ

**SUNOMAX2020**  
ACTIVE ENERGY BUILDINGS



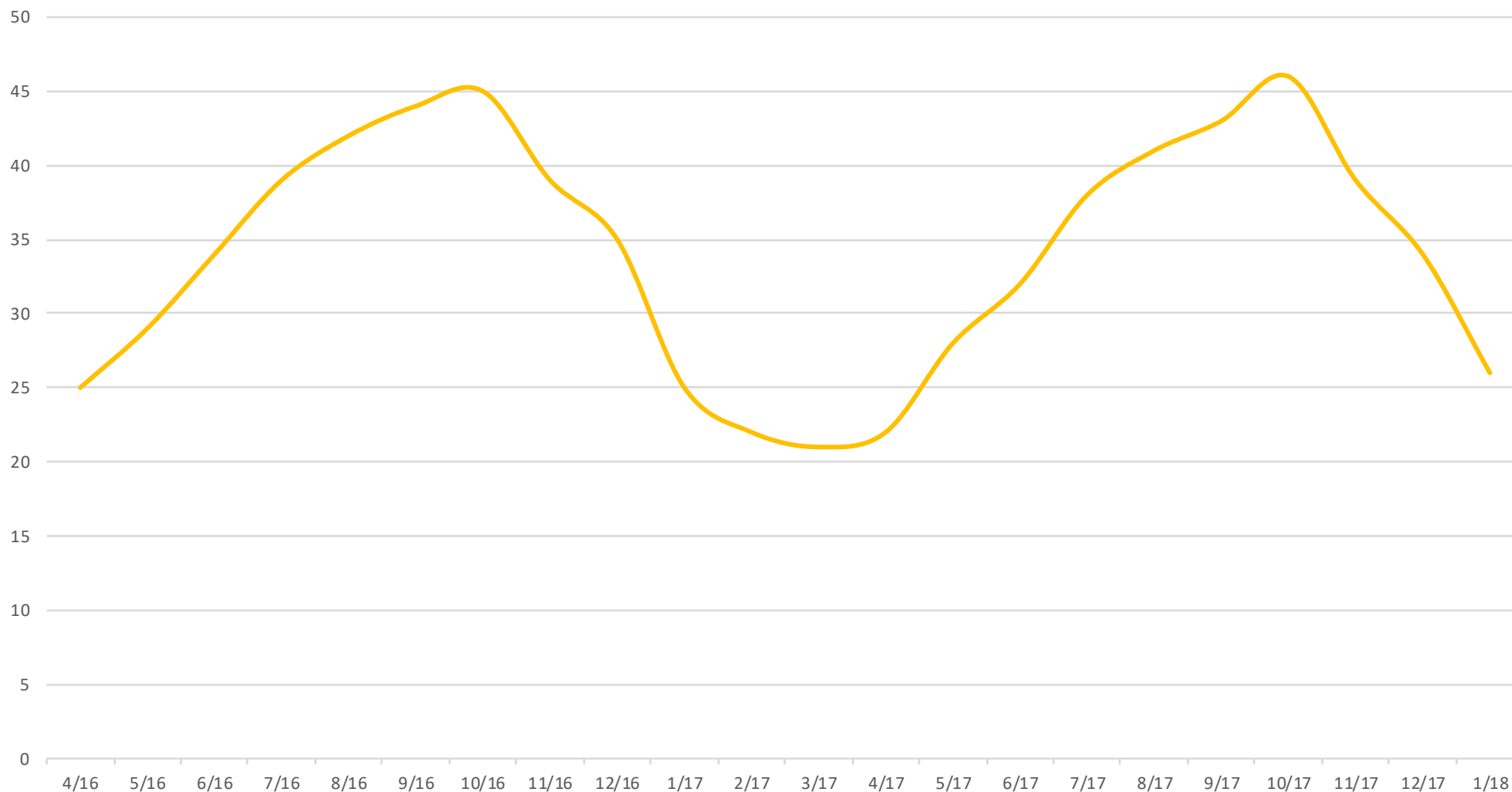
# VRTY A TERMO AKTÍVNA BETÓNOVÁ DOSKA

**SUNOMAX2020**  
ACTIVE ENERGY BUILDINGS



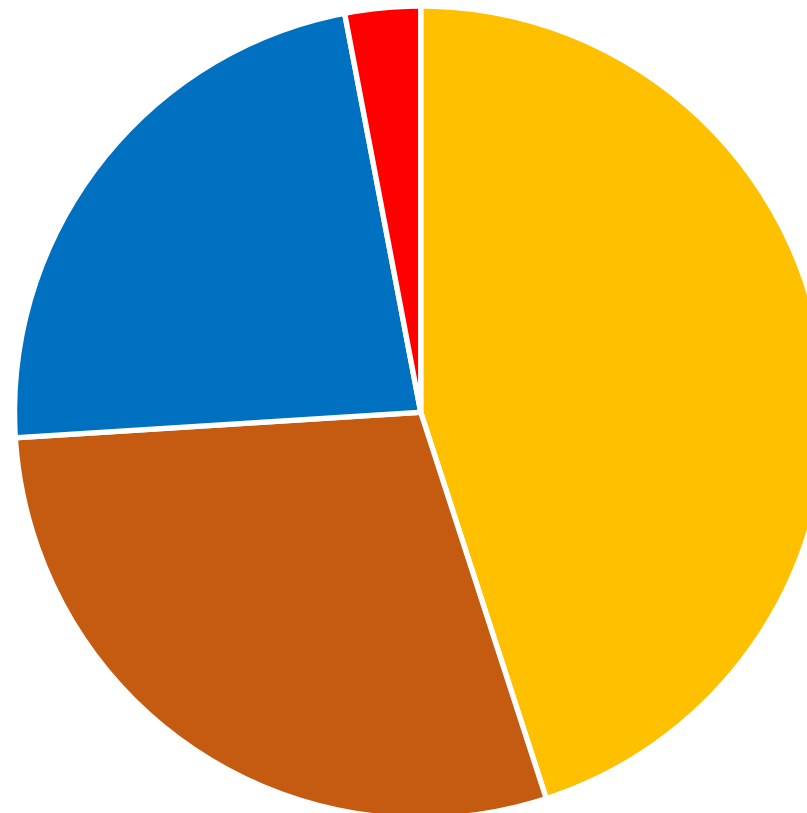
# PRIEMERNÉ TEPLoty (°C) V ZEMNOM ZÁSOBNÍKU

**SUNOMAX2020**  
ACTIVE ENERGY BUILDINGS



# SPOTREBA A ÚSPORA ENERGIE

45% ventilácia  
29% kúrenie  
23% chladenie  
3% teplá voda

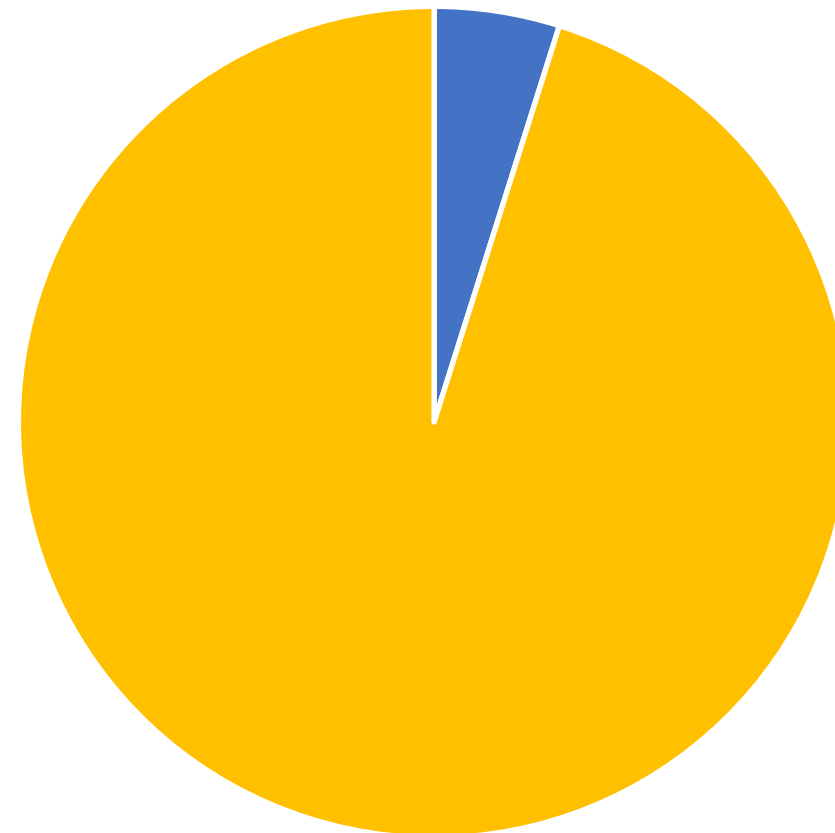


■ ventilácia ■ kúrenie ■ chladenie ■ teplá voda



# SPOTREBA A ÚSPORA ENERGIE

Náklady na energie / rok	4 593 €
Úspora financií	89 649 €
Návratnosť investície	4,9 roka



■ Náklady na energie / rok    ■ Úspora financií / rok

# CELKOVÁ SPOTREBA ENERGIE A EMISIE

**SUNOMAX2020**  
ACTIVE ENERGY BUILDINGS

ventilácia

kúrenie

chladenie

teplá voda

čerpadlá a ventilátory

---

**5,9 kWh / m<sup>2</sup> / rok**

pôvodný projekt

SUNOMAX

úspora

231 218 kg CO<sub>2</sub> / rok

14 717 kg CO<sub>2</sub> / rok

215 501 kg CO<sub>2</sub> / rok

---

**14,7 násobné zníženie emisií**

# KONTAKT

Overworld Invest , s.r.o.,  
Husitská 107/3, Žižkov,  
130 00 Praha 3  
Česká republika

+421 950 889 105

[info@sunomax2020.com](mailto:info@sunomax2020.com)

[www.sunomax2020.com](http://www.sunomax2020.com)

**SUNOMAX2020**  
ACTIVE ENERGY BUILDINGS

